

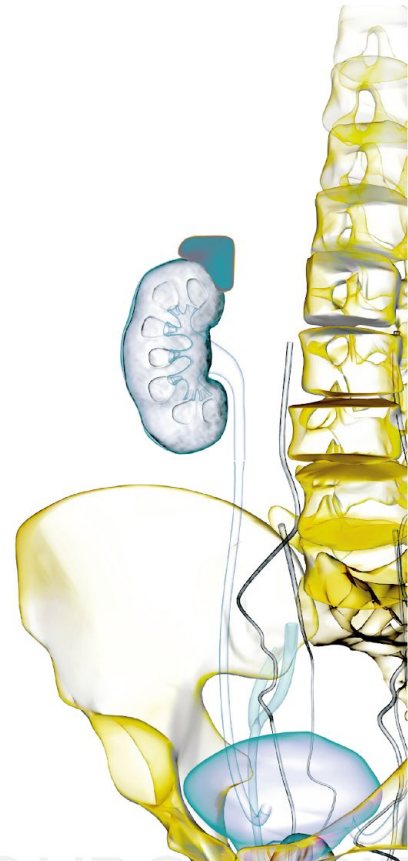
# Tuto

Questions/Réponses  
pendant les sessions

117<sup>e</sup>  
CONGRÈS  
FRANÇAIS  
D'UROLOGIE



22-25 NOVEMBRE 2023  
PARIS, FRANCE  
PALAIS DES CONGRÈS



# L'interactivité sur le congrès

**Des tablettes pré-connectées seront mises à disposition dans chaque salle à la table des modérateurs.**

Sur ces tablettes, vous recevrez les questions posées par l'audience durant la session que vous modérez.

Les congressistes pourront poser leurs questions via l'application du congrès, vous pouvez leur rappeler cette possibilité en amont de la session.

Vos sessions seront alors plus fluides et vous pourrez mieux contrôler le temps de questions / réponses.

S UROLOGIE CONGRÈS UROLOGIE CONGRÈS UROLOGIE CONGRÈS UROLOGIE CONGRÈS UROLOGIE CONGRÈS UROLOGIE CONGRÈS UROLOGIE  
NGRÈS UROLOGIE CONGRÈS UROLOGIE CONGRÈS UROLOGIE CONGRÈS UROLOGIE CONGRÈS UROLOGIE CONGRÈS UROLOGIE  
OLOGIE CONGRÈS UROLOGIE CONGRÈS UROLOGIE CONGRÈS UROLOGIE CONGRÈS UROLOGIE CONGRÈS UROLOGIE



22-25 NOVEMBRE 2023  
PARIS, FRANCE  
PALAIS DES CONGRÈS



# Etape 1 : Découvrir l'interface

Congrès Français d'Urologie 2...  
21 - 25 Nov 2023 Professional #2937200  
Public

Share Present CC

Live polls **Audience Q&A 1** Analytics **2 • Bordeaux** ⚙️

Moderation Moderation  Live

**3**

Moderation turned on  
Audience questions appear here first,  
for you to review.

Turn off moderation

**4**

Your Slido is scheduled  
Participants can join at [slido.com](#) with #2937200  
(21 - 25 Nov) or anytime at [this link](#)

Try sending a question Watch tutorial

**1** - Choisir l'onglet "Audience Q&A"

**2** - Choisir la salle dans laquelle vous êtes

**3 - Votre espace de modération :**

Toutes les questions apparaîtront dans cet espace en attente d'une modération de votre part

**4 - Votre espace de Live :**

Toutes les questions que vous aurez acceptées/modérées apparaîtront dans cet espace et sur l'application CFU



# Etape 2 : L'arrivée des questions

La plateforme

The image displays the Slido Q&A interface on a smartphone and a tablet. The smartphone screen shows a list of questions with a red box around the first question, labeled '1'. The tablet screen shows the Q&A moderation interface with two questions and a red box around the entire area, labeled '2'. To the right of the tablet screen is a 'Your Slido is scheduled' message with a red box around it, labeled '3'.

**1** - Des questions ont été posées mais restent en "attente de vérification"

**2** - Les questions sont disponibles dans **votre espace de modération** et ne sont visibles que par vous

**3** - **Votre espace de Live** est vide car vous n'avez pas encore modéré de questions





